



WestWood®  
Qualität + Erfahrung

ReferenzReport

# Tiefgarage des Gänsbühl Centers

in Ravensburg

- Objekt: Tiefgarage des Gänsbühl Centers,  
Ravensburg
- Umfang: Gesamtfläche ca. 850 m<sup>2</sup>, davon  
- 400 m<sup>2</sup> Rampe  
- 450 m<sup>2</sup> Tiefgarage
- Untergrund: Mineralischer Estrich
- Zeitraum: Juli - August 2017
- Eingesetzt: Wecryl Oberflächenschutzsystem OS 10  
im Rampenbereich  
Wecryl Oberflächenschutzsystem OS 8  
in der Tiefgarage





Schnelle, sichere Rampensanierung mit Wecryl Oberflächenschutzsystem OS 10

## Einzigartiger hw0-Flächenaufbau ohne Vliesarmierung

Die Ein- und Ausfahrttrampe zur Tiefgarage des Gänsbühl Centers bot keine Griffigkeit mehr, auch Teilflächen der Tiefgarage waren sanierungsbedürftig. Mit den schnell aushärtenden Wecryl Oberflächenschutzsystemen OS 10 und OS 8 von WestWood ließ sich die Sanierung bei laufendem Betrieb realisieren. Der Wecryl OS 10-Einsatz bot bei der Rampensanierung einzigartige Möglichkeiten:

Der Flächenaufbau der Dichtungsschicht (hw0) erfolgte ohne Vliesarmierung – bei vollen Leistungseigenschaften des auf PMMA basierenden Systems. Zudem erhielten die zu bearbeitenden Teilflächen der Tiefgarage eine PMMA-Bodenbeschichtung mit dem Wecryl Oberflächenschutzsystem OS 8: Eine erfolgreiche Tiefgaragen-Sanierung in kürzester Zeit!



Die 400 m<sup>2</sup> große Rampe zur Tiefgarage erhielt zunächst einen neuen tragfähigen mineralischen Untergrund.



Die Grundierung wurde mit dem Fellroller gleichmäßig und filmbildend aufgerollt.



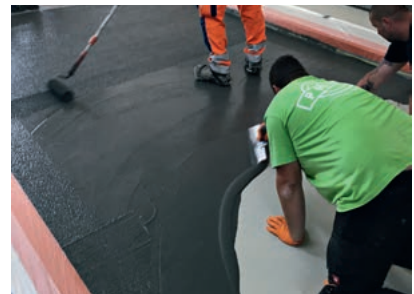
Detailanschlüsse wurden vliesarmiert abgedichtet: Das Harz wurde vorgelegt, Vlies eingearbeitet und mit Harz gesättigt.



Die Fachverleger brachten die Dichtungsschicht (hw0) in zwei Arbeitsgängen ein. Dabei konnten sie auf eine Vliesarmierung verzichten.



Die Schrammborde versiegelten die Verarbeiter im Sonderfarbton Orange, entsprechend dem Corporate Design des Betreibers.



Die Nutzschrift der Rampe bildet Wecryl 410. Das Material wurde mit einem Aluschwert gleichmäßig verteilt und mit einem Fellroller nachgewalzt.



In den Strukturbelag ist werkseitig bereits eine perfekt abgestimmte Kornmatrix integriert.



Das Wecryl 410 ist nur eine von insgesamt drei möglichen Nutzschriften des OS 10 Systems.



Das Oberflächenschutzsystem Wecryl OS 10 gewährleistet eine lange Lebensdauer der Ein- und Ausfahrttrampe.