



WestWood®
Qualität + Erfahrung

ReferenzReport

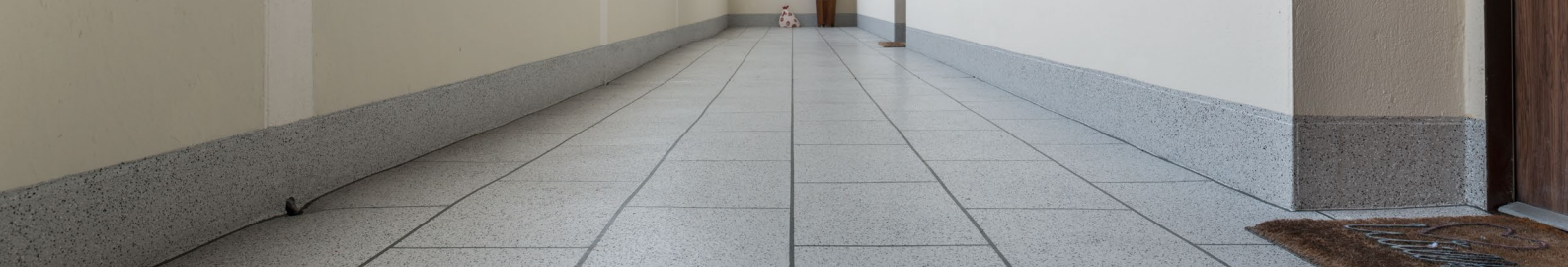
Laubengang

Rotdorn

in Quickborn

Objekt: WEG Rotdornweg, Quickborn
Umfang: Sechs Laubengänge aus Fertigbetonteilen, Gesamtfläche ca. 150 m²
Untergrund: Fliesen, Beton, Holz und Metall
Zeitraum: Sechs Wochen, September / Oktober 2015
Eingesetzt: Weproof Dickschichtsystem mit Detailabdichtungen





Fliesenoptik aus PMMA auf sechs Laubengängen

WEG beschließt einstimmig substanzerhaltend zu sanieren

Der erste von sieben Laubengängen der Mitte der 1970er Jahre entstandenen Wohnungen wurde noch konventionell saniert (Abriss, neue Abdichtung, neuer Estrich und Fliesenbelag). Auf der Suche nach einer technisch gleichwertigen, jedoch preiswerteren Alternative, ließen sich Wohnungseigentümergeinschaft (WEG) und

Verwalter von einer substanzerhaltenden Lösung mit Flüssigkunststoff überzeugen. Bei dieser Art der Durchführung konnten die Fliesen größtenteils erhalten bleiben; lediglich die losen oder hohl liegenden Platten wurden entfernt und die entstandenen Fehlstellen mit PMMA-Mörtel verfüllt und nivelliert.



Die Bewegungsfugen auf den Flächen und in den Brüstungen wurden freigelegt und mit flexiblem PMMA-Spachtel egalisiert; Fehlstellen vor den Speiern mit PMMA-Mörtel verfüllt.



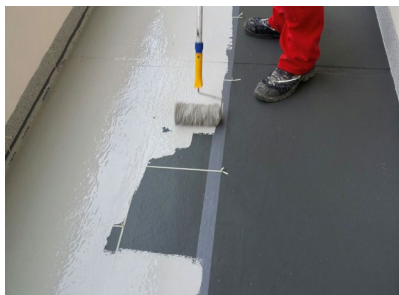
Sämtliche Detailanschlüsse an Türen, Speier, Wand und Fugen wurden dauerhaft sicher vliesarmiert abgedichtet: PMMA-Harz vorgelegt, Vlies eingearbeitet, mit PMMA-Harz gesättigt.



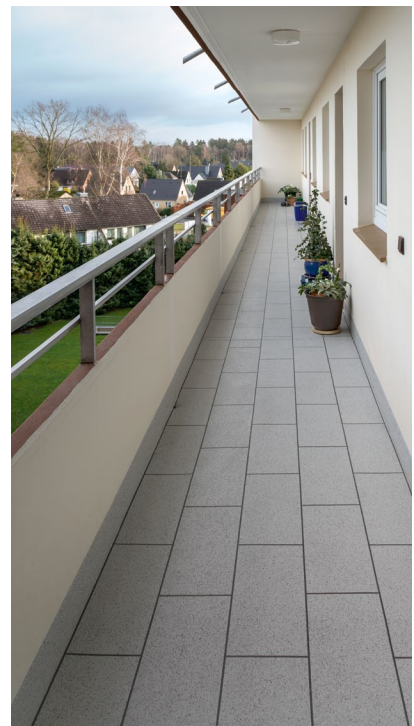
Auf die geschliffenen und grundierten Fliesen brachten die Fachverleger eine Schutzebene aus PMMA-Verlaufmörtel (Harz-Sand-Gemisch) auf.



Die Nutzebene baute sich aus zwei Schichten PMMA-Finish auf. Auf der ersten, dunkleren Schicht wurde das Verlegemuster exakt abgelebt.



Im Anschluss daran wurde die hellere Versiegelung aufgetragen und mit dekorativen Chips abgestreut. Durch das Entfernen der Fugenbänder entstand die Fliesenoptik.



Für die individuelle Gestaltung der Laubengänge wurde eine großzügige Fliesenform gewählt. Besonders gut gelungen ist der akkurate Anschluss zum Treppenhaus. Die neue, pflegeleichte Oberfläche besticht nicht nur durch ansprechende Optik, sondern auch durch eine verbesserte Rutschhemmung.

Risse in den Fugen oder hochgefrorene Fliesen gehören der Vergangenheit an. Da die Fliesenoptik aus PMMA frostfest ist, bleibt das attraktive Erscheinungsbild dauerhaft erhalten.

WestWood
Kunststofftechnik GmbH
Fon: +49 5702 83 92 -0
www.westwood.de



Mehr Hintergrund-Info,
hier geht's zur
Online-Referenz.

 WestWood®
Qualität + Erfahrung